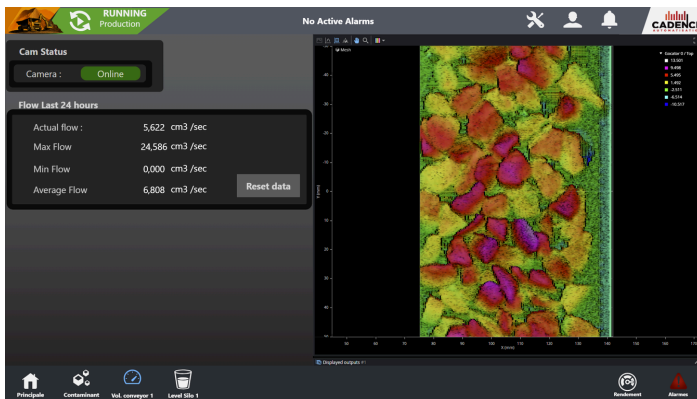


# MOD-MV-MC-211 VOLUME ET DÉBIT DE MINÉRAI SUR CONVOYEUR

Apps & hardware, compatibles avec tous les types de contrôleurs (MC), pour la mesure en continu du volume des matières sur convoyeur, permettant un suivi en temps réel des débits, une optimisation des flux et une prise de décision proactive.



## Avantages & gains

- Mesure précise des volumes pour optimiser le flux de production
- Optimisation de l'utilisation des équipements
- Traçabilité et analyse des performances (OEE)



## Spécifications techniques

- Interface Web HMI avec accès distance sécurisé
- Protocoles de communication industriels multiples (incluant Ethernet/IP)
- Entrées/sorties (I/O) programmables
- Module multi-caméras
- Panneau industriel IP67, assemblé et certifié CSA

# VOLUME ET DÉBIT DE MINÉRAI SUR CONVOYEUR

<b>CARACTÉRISTIQUES</b>	
Variante	Système robuste conçu pour les environnements difficiles et abrasifs
Technologie	Triangulation laser haute résolution
Classe du Laser	3R
Couleur du Laser	Rouge 660nm
<b>PERFORMANCES</b>	
Vitesse maximum de convoyeur	4 000 mm/seconde
Resolution X	0,81 mm
Resolution Z	0,57 mm
Champ de vue (FOV) [mm]	Peut couvrir un convoyeur ayant jusqu'à 4 200 mm de large
<b>INTERFACE</b>	
Vitesse Ethernet	Gigabit Ethernet - 1000 Mbit/s
Visualisation	WEB HMI avec accès sécurisé par mot de passe via IP
Entrées	Encodeur différentiel, activation de la sécurité laser, déclencheur 3
Sorties	2 sorties numériques, 1 port série RS-485, 1 sortie analogique (4–20 mA)
Protocole de communication	Ethernet IP, Profinet, Modbus TCP, OPC UA, ASCII, TCP/IP, MQTT, HTTP, UDP
<b>Environnement</b>	
Température de fonctionnement	0 °C to 50 °C
Température de stockage	-30 à 70 °C

Scannez-moi



866-419-8800  
[info@cadenceautomation.ca](mailto:info@cadenceautomation.ca)