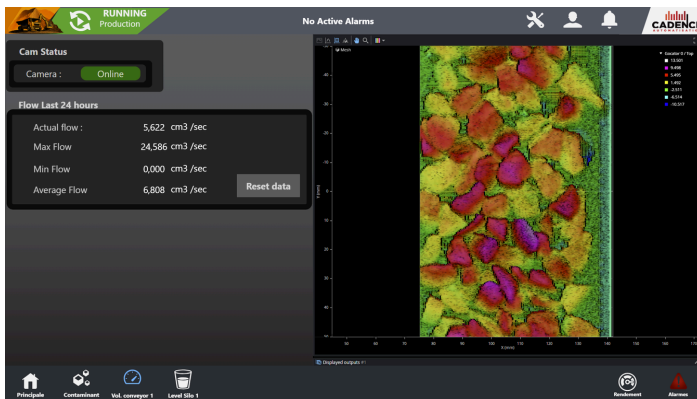


MOD-MV-MC-211 MODULE DE MESURE DU VOLUME DES MATIÈRES SUR CONVOYEUR



Module préprogrammé et éprouvé de mesure en continu du volume des matières sur convoyeur, permettant un suivi en temps réel des débits, une optimisation des flux et une prise de décision proactive.



Avantages & gains

- Mesure précise des volumes pour optimiser le flux de production
- Optimisation de l'utilisation des équipements
- Traçabilité et analyse des performances (OEE)

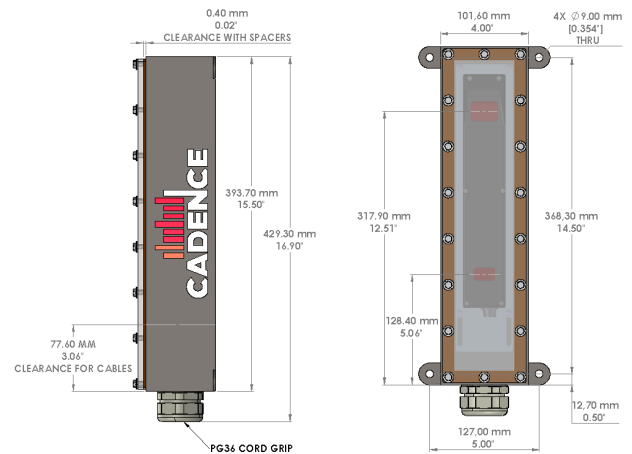
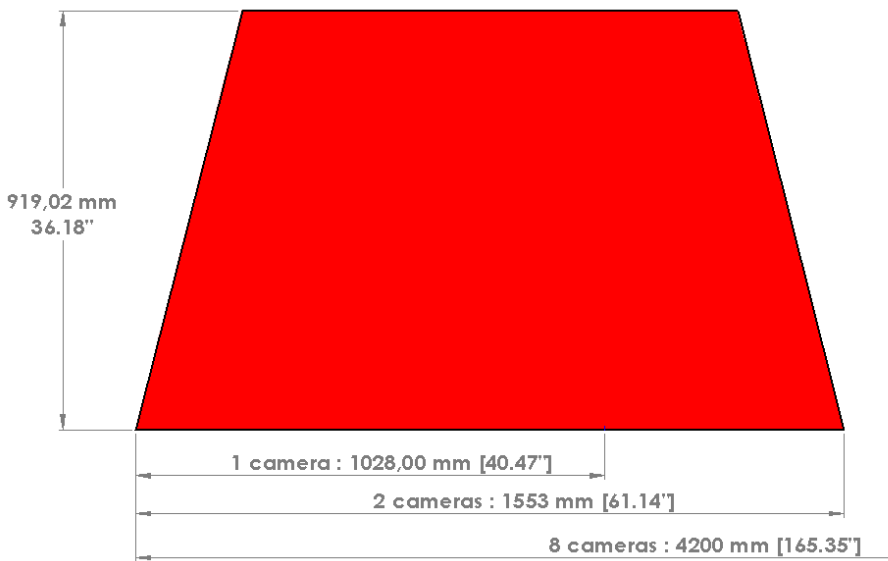
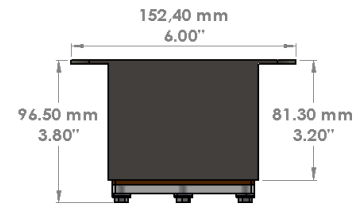
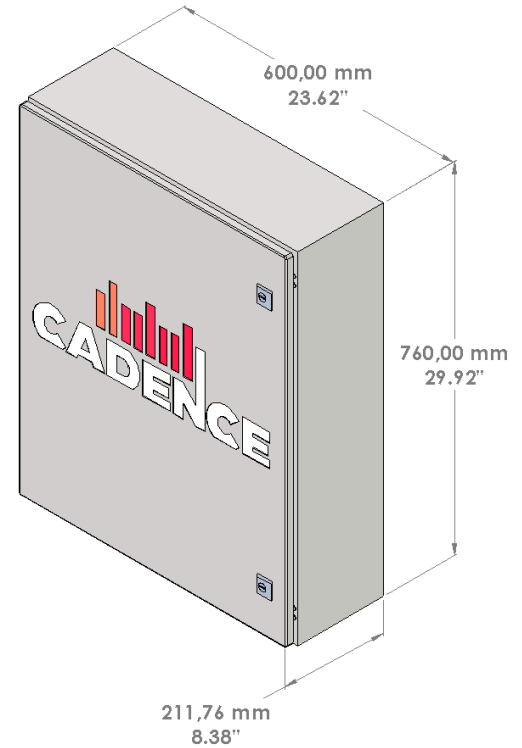


Spécifications techniques

- Interface Web HMI avec accès distance sécurisé
- Protocoles de communication industriels multiples (incluant Ethernet/IP)
- Entrées/sorties (I/O) programmables
- Module multi-caméras
- Panneau industriel IP67, assemblé et certifié CSA

MESURE DU VOLUME DES MATIÈRES SUR CONVOYEUR

CARACTÉRISTIQUES	
Variante	Système robuste conçu pour les environnements difficiles et abrasifs
Technologie	Triangulation laser haute résolution
Capacité	Peut couvrir un convoyeur allant jusqu'à 4 200 mm de large
Classe du Laser	3R
Couleur du Laser	Rouge 660nm
PERFORMANCES	
Vitesse maximum du convoyeur	1 200 mm / sec
Résolution X	0,81 mm
Résolution Z	0,57 mm
Champ de vue (FOV) [mm]	Peut couvrir un convoyeur ayant jusqu'à 4 200 mm de large
INTERFACE	
Vitesse Ethernet	Gigabit Ethernet - 1000 Mbit/s
Visualisation	WEB HMI avec accès sécurisé par un mot de passe via IP
Entrées	Encodeur différentiel, activation de la sécurité laser, déclencheur 3
Sorties	2 sorties numériques, 1 port série RS-485, 1 sortie analogique (4–20 mA)
Protocole de communication	Ethernet IP, Profinet, Modbus TCP, OPC UA, ASCII, TCP/IP, MQTT, HTTP, UDP
Environnement	
Température de fonctionnement	0 °C to 50 °C
Température de stockage	-30 à 70 °C
DIMENSIONS	
Panneau (BJD4)	600 mm (L) X 760 mm (H) X 210 mm (P)
Boîtier de caméra	152,40 mm (L) X 429,30 (H) X 96,50 mm
Indice de protection boîtier (IP)	Aluminium enclosure, IP67
Alimentation panneau	120V AC
Courant (AMP)	15AMP



Scannez-moi



866-419-8800
info@cadenceautomation.ca